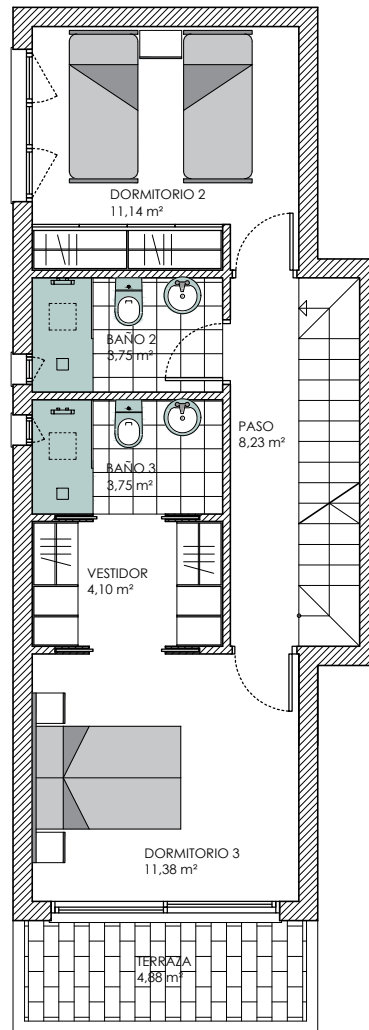
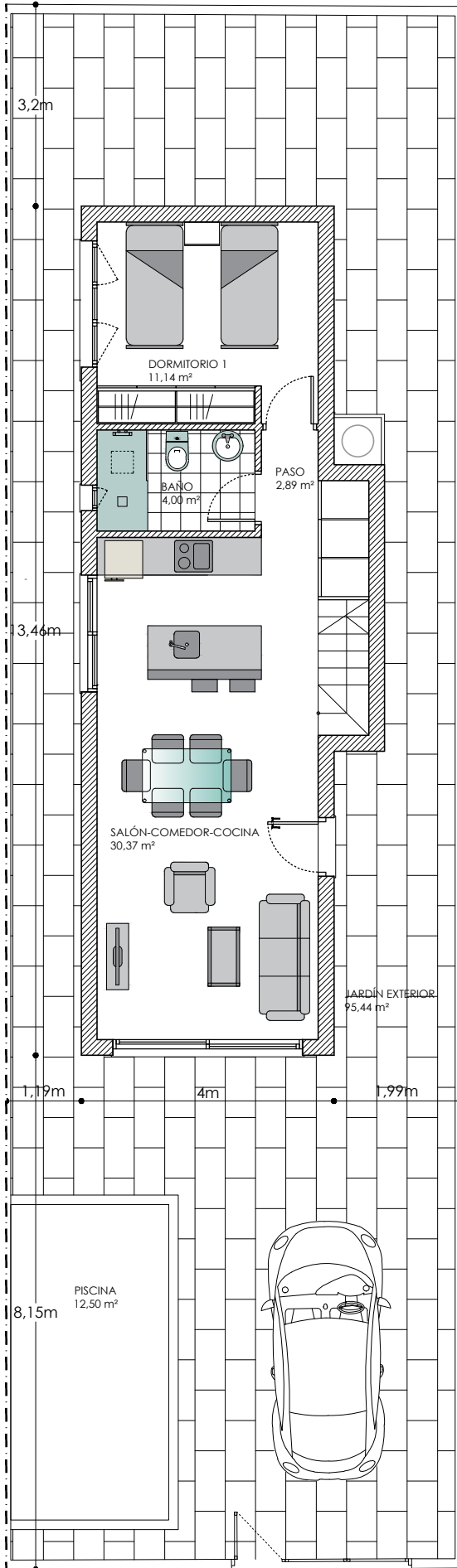
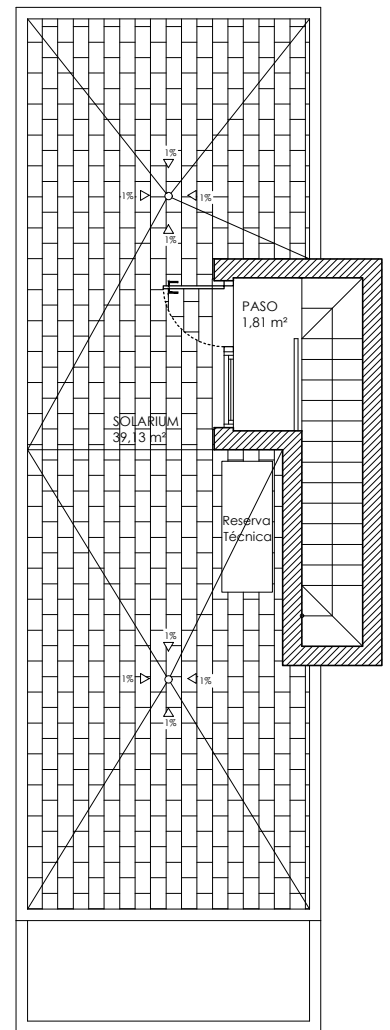


CALLE LOS GERÓNIMOS



PLANTA PRIMERA



PLANTA CUBIERTA

		USO	SUPERFICIE ÚTIL	SUPERFICIE CONSTRUIDA
PLANTA BAJA		Salón-Comedor-Cocina	30,37	58,11
		Dormitorio 1	11,14	
		Baño 1	4,00	
		Paso	2,89	
PLANTA PRIMERA		Paso	8,23	52,23
		Baño 2	3,75	
		Baño 3	3,75	
		Vestidor	4,10	
		Dormitorio 2	11,14	
PLANTA CUBIERTA		Dormitorio 3	11,38	9,20
		Escalera	1,81	
			<b>SUPERFICIE ÚTIL</b>	<b>SUPERFICIE CONSTRUIDA</b>
<b>TOTAL VIVIENDA</b>			<b>92,56</b>	<b>119,54</b>

RESTO DE SUPERFICIES				
VIVIENDA Nº 2	PLANTA BAJA	Jardín Exterior	95,44	-
	PLANTA PRIMERA	Terraza P.1.	4,68	-
	PLANTA CUBIERTA	Solarium	39,13	-

PLANTA BAJA

