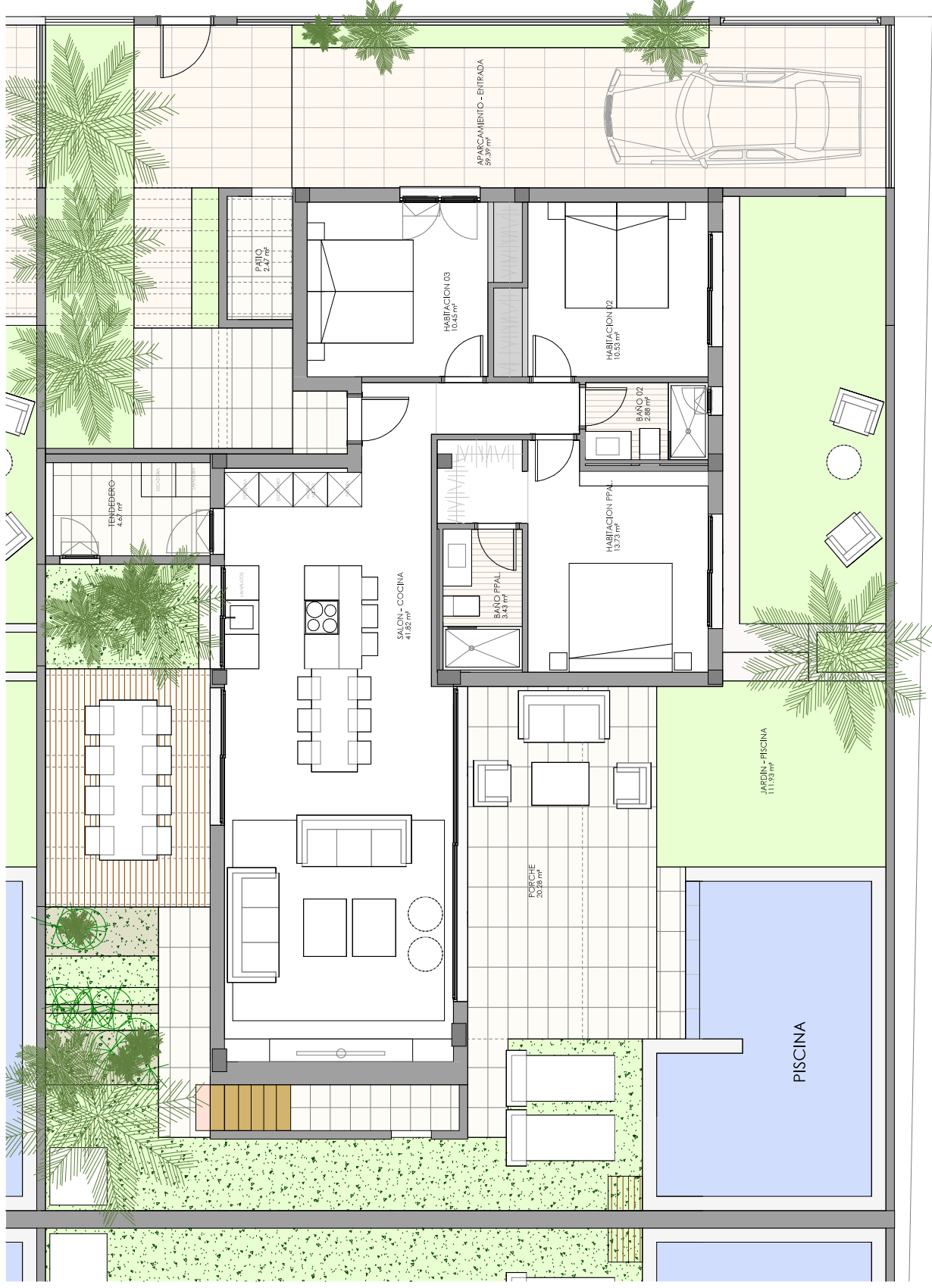


# VIVIENDA 05



## SUPERFICIES ÚTILES VILLA TIPO

SALÓN - COCINA	41.8 m <sup>2</sup>
HAB. PRINCIPAL	13.7 m <sup>2</sup>
HABITACION 02	10.5 m <sup>2</sup>
HABITACION 03	10.4 m <sup>2</sup>
DISTRIBUIDOR	2.2 m <sup>2</sup>
BAÑO PRINCIPAL	3.4 m <sup>2</sup>
BAÑO 02	2.8 m <sup>2</sup>
TENEDERO	4.6 m <sup>2</sup>
PATIO	2.4 m <sup>2</sup>
<b>TOTAL</b>	<b>91.8 m<sup>2</sup></b>

## SUPERFICIE CONSTRUIDA VILLA TIPO

AREA	126.53 m <sup>2</sup>
------	-----------------------

\*Incluye el porche cubierto y la escalera.

## SUPERFICIES EXTERIORES VILLA TIPO

PORCHE	20.2 m <sup>2</sup>
JARDIN - PISCINA	111.9 m <sup>2</sup>
APARCAMIENTO - ENTRADA	59.39 m <sup>2</sup>
SOLARIUM	65.1 m <sup>2</sup>



VILLAS AGORA

8 VIVIENDAS UNIFAMILIARES CON PISCINA EN LA PARCELA 16 - POLIGONO 3 - P.P. MAR DE CRISTAL - CARTAGENA

